

RCP POCKET





Beschrijving GRIP 0 t/m GRIP RIJK

GRIP	Kenmerken incident
GRIP 0	<ul style="list-style-type: none"> • Normaal dagelijkse werkwijzen van de hulpdiensten • Afstemming in 'motorkapoverleg'

Dreigingsfase Preparatiestaf	<ul style="list-style-type: none"> • Aanwijzingen voor het ontstaan van ramp en/of crisis • Als één van de crisispartners vanuit zijn taakstelling beschikt over informatie m.b.t. een dreiging van een ramp of crisis worden de keten- en overige partners in de operationele hoofdstructuur op de hoogte gesteld; de dienstdoende operationeel leider neemt een besluit over het instellen van een preparatiestaf zonodig in overleg met het bevoegde gezag • P CoPI: voorbereiding op operationeel en plaatselijk • P ROT: voorbereiding op operationeel en effectbestrijding • P (G)(R)BT: voorbereiding op (boven)lokale sturing
---------------------------------	--

GRIP 1	<ul style="list-style-type: none"> • Multidisciplinaire bestrijding van een ramp/crisis ter plaatse waarbij het accent ligt bij bronbestrijding • Behoeftte aan éénhoofdige operationele leiding
GRIP 2	<ul style="list-style-type: none"> • Ramp/crisis waarbij het accent ligt bij bron- en effectbestrijding • Behoeftte aan éénhoofdige operationele leiding • Effectbestrijding is te omvangrijk voor een CoPI • Noodzaak van multidisciplinaire logistieke ondersteuning • Bij het instellen van meerdere CoPI's treedt het ROT op als coördinerend orgaan
GRIP 3	<ul style="list-style-type: none"> • Bedreiging van het welzijn van (grote groepen van) de bevolking binnen één gemeente • Behoeftte aan bestuurlijke aansturing en bestuurlijke afstemming met de functionele kolom
GRIP 4	<ul style="list-style-type: none"> • Gemeentegrensoverschrijdende ramp of crisis • Behoeftte aan gecoördineerde bestuurlijke aansturing

GRIP 5	<ul style="list-style-type: none"> • Regiogrensoverschrijdende ramp of crisis • Behoeftē aan gecoördineerde regiogrensoverschrijdende bestuurlijke aansturing
GRIP RIJK	<ul style="list-style-type: none"> • Ramp/crisis waarbij de nationale veiligheid in het geding is • Behoeftē aan sturing door het Rijk



Operationele leiding

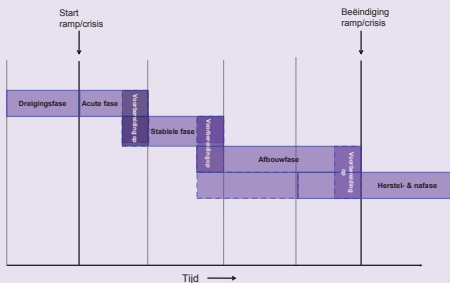
Operationele leiding is de bevoegdheid tot het, in opdracht van het bevoegd gezag, geven van bindende aanwijzingen aan leidinggevendenden van de bij de bestrijding van het incident samenwerkende operationele diensten, zonder daarbij te treden in de bevoegdheden van deze functionarissen over de wijze van uitvoeren van de taken.

De burgemeester, respectievelijk de voorzitter van de veiligheidsregio wijst de functionaris aan die is belast met de operationele leiding:

- In de dreigingsfase is de operationeel leider belast met het instellen van de preparatiestaf en de leiding over de ingestelde preparatiestaf ligt bij de voorzitter van de betreffende preparatiestaf
- Bij GRIP 1 incidenten is de leider CoPI belast met de operationele leiding
- Bij GRIP 2, 3 en 4 incidenten is de operationeel leider belast met de operationele leiding. Hierbij geeft deze operationele leiding aan het operationeel team en deze geeft multidisciplinair leiding aan alle operatiën. De leider CoPI valt in deze situaties onder aansturing van de operationeel leider. Indien de operationeel leider niet in staat is om deel te nemen aan de vergaderingen van het beleidsteam, zal de burgemeester respectievelijk de voorzitter van de veiligheidsregio één van de adviseurs namens de hulpdiensten aanspreken op de operationele leiding binnen het beleidsteam
- Bij GRIP 5 en GRIP RIJK bepalen de voorzitters van de betrokken veiligheidsregio's in gezamenlijkheid welke operationeel leider van de betrokken regio's (in principe die van de bronregio) de coördinerend operationeel leider (COL) wordt
- Het ROT en het RBT kunnen bij GRIP 5 als een interregionaal ROT (IROT) en interregionaal RBT (IRBT) opereren.

Fasering ramp/crisis

We onderscheiden vijf fasen in een ramp of crisis. Deze fasen kunnen elkaar in tijd en ruimte deels overlappen, maar er bestaan wel natuurlijke overdrachtsmomenten die de overgang markeren van de ene naar de andere fase.



Dreigingsfase: oogmerk¹ is het multidisciplinair realiseren van snelheid en efficiency.

Acute fase: oogmerk is het realiseren van stabilisatie en borgen van veiligheid van personeel, slachtoffers en omstanders.

Stabiele fase: oogmerk is het realiseren van containment (stabilisatie) en normalisering

Afbouwfase: oogmerk van de afbouwfase is het realiseren van terugkeer naar routine en nazorg.

Herstel- en nafase: oogmerk van de herstel- en nafase is het realiseren van herstel en wederopbouw en evaluatie in het kader van de lessons learned.

¹ Bondige uitdrukking van het doel van de operatiën of actie waarbij wordt aangegeven wat de gewenste effecten zijn en hoe de uitvoering zich moet ontwikkelen

Bevoegdheid tot op- en afschalen

GRIP	Bevoegd tot opschalen
GRIP 0	n.v.t.
Preparatiestaven	Dienstdoende operationeel leider zonnodig na consulteren bevoegd gezag of via bestuurlijk vastgesteld beleid en/of planvorming
GRIP 1	<ul style="list-style-type: none"> • CaCo • OvD Bevolkingszorg en hoger • OvD Brandweezorg en hoger • OvD Geneeskundige zorg en hoger • OvD Politiezorg en hoger
GRIP 2	<ul style="list-style-type: none"> • Automatisch, na laten afgang WAS-palen • CaCo na consulteren dienstdoende leider CoPI of direct bij spoedeisende omstandigheden met motivatie achteraf • OvD Bevolkingszorg en hoger • OvD Brandweezorg en hoger • OvD Geneeskundige zorg en hoger • OvD Politiezorg en hoger • Leider CoPI en/of (dienstdoende) operationeel leider
GRIP 3	<ul style="list-style-type: none"> • Burgemeester • Vanuit GRIP 1: <ul style="list-style-type: none"> Leider CoPI na consulteren burgemeester of dienstdoende operationeel leider of direct bij spoedeisende omstandigheden met motivatie achteraf • Vanuit GRIP 2: <ul style="list-style-type: none"> Operationeel leider na consulteren burgemeester of direct bij spoedeisende omstandigheden met motivatie achteraf
GRIP 4	<ul style="list-style-type: none"> • Operationeel leider na consulteren burgemeester of direct bij spoedeisende omstandigheden met motivatie achteraf • Burgemeester na consulteren voorzitter veiligheidsregio of direct bij spoedeisende omstandigheden met motivatie achteraf • Voorzitter veiligheidsregio na consulteren burgemeester(s) incidentgemeente(n) of direct bij spoedeisende omstandigheden met motivatie achteraf

GRIP 5	<ul style="list-style-type: none"> • Gezamenlijk besluit van de voorzitters van de betrokken veiligheidsregio's. • Indien de voorzitters het niet eens kunnen worden over GRIP 5, kan de minister de betrokken Commissaris(sen) dienaangaande een aanwijzing geven
GRIP RIJK	<ul style="list-style-type: none"> • MCCb

(Staf)secties	Bevoegdheid tot activeren
Stafsectie Bevolkingszorg	<ul style="list-style-type: none"> • OvD Bevolkingszorg na consulteren dienstdoende algemeen commandant Bevolkingszorg
Stafsectie Brandweezorg	<ul style="list-style-type: none"> • OvD Brandweezorg na consulteren dienstdoende algemeen commandant Brandweezorg
Stafsectie Geneeskundige Zorg	<ul style="list-style-type: none"> • OvD Geneeskundige zorg na consulteren dienstdoende algemeen commandant Geneeskundige Zorg
Stafsectie Politiezorg	<ul style="list-style-type: none"> • OvD Politiezorg na consulteren dienstdoende algemeen commandant Politiezorg
Sectie Informatiemanagement	<ul style="list-style-type: none"> • CaCo na consulteren dienstdoende leider CoPI of direct bij spoedeisende omstandigheden met motivatie achteraf • Leider CoPI na consulteren dienstdoende operationeel leider of direct bij spoedeisende omstandigheden met motivatie achteraf • (dienstdoende) Operationeel leider
Sectie Ondersteunings- en Capaciteitsmanagement	<ul style="list-style-type: none"> • CaCo na consulteren dienstdoende leider CoPI of direct bij spoedeisende omstandigheden met motivatie achteraf • Leider CoPI na consulteren dienstdoende operationeel leider of direct bij spoedeisende omstandigheden met motivatie achteraf • (dienstdoende) Operationeel leider
Sectie Planning	<ul style="list-style-type: none"> • Leider CoPI na consulteren (dienstdoende) operationeel leider • Dienstdoende operationeel leider

Vraagregisseur

Afhankelijk van het aantal lopende rampbestrijdingsprocessen bepaalt de dienstdoende Operationeel Leider door welke functionaris de rol van vraagregisseur wordt ingevuld (één van de crisispartners of een tweede Operationeel Leider als voorzitter van de sectie planning).

Afschalen

Afschaling vindt plaats door de hoogst operationeel leidinggevende of voorzitter van de desbetreffende staf conform onderstaande tabel:

GRIP	Bevoegd tot afschalen	Naar
GRIP RIJK	MCCb RBT	GRIP 4
GRIP 5	Coördinerend voorzitter	GRIP 4
GRIP 4	Voorzitter RBT	GRIP 3 of 2
GRIP 3	Voorzitter GBT	GRIP 2
GRIP 2	Operationeel leider	GRIP 1
GRIP 1	Leider CoPI	GRIP 0

Bestuurlijke en operationele structuur

Crisisstaf						
GRIP 0	MK('s)					
GRIP 1	MK('s)	CoPI('s)				
GRIP 2	MK('s)	CoPI('s)	ROT			
GRIP 3	MK('s)	CoPI('s)	ROT	GBT		
GRIP 4	MK('s)	CoPI('s)	ROT		RBT	
GRIP 5	MK('s)	CoPI('s)	ROT		RBT	
GRIP RIJK	MK('s)	CoPI('s)	ROT		RBT	MCCb
	Operationeel niveau		Tactisch niveau	Strategisch niveau		

GRIP 0 Bestuurlijke en operationele structuur

Bestuurlijk	Operationeel
Burgemeester (bij bijzondere incidenten informeren)	<ul style="list-style-type: none"> • Veldeenheden • Motorkapoverleg

GRIP 1 Bestuurlijke en operationele structuur

Bestuurlijk	Operationeel
Burgemeester (bij bijzondere situaties informeren)	<ul style="list-style-type: none"> • CoPI met leider CoPI • Veldeenheden

Team	Samenstelling	Opkomsttijd
CoPI	Leider CoPI	30'
	OvD Bevolkingszorg	30'
	OvD Brandweezorg	30'
	OvD Geneeskundige zorg	30'
	OvD Politiezorg	30'
	Voorlichter CoPI	30'
	Informatiemanager CoPI	30'
	Facultatief	
	OvD overige (rijks)diensten	30' (wenselijk)
	Liaisons derden	30' (wenselijk)
	Adviseurs	30' (wenselijk)
Ondersteuner ondersteunings- en capaciteitsmanagement (OCM)	30'	

GRIP 2 Bestuurlijke en operationele structuur

Bestuurlijk	Operationeel
Burgemeester (informereren)	<ul style="list-style-type: none"> • ROT met operationeel leider • (Staf)secties • CoPI met leider CoPI • Veldeenheden

Team	Samenstelling	Opkomsttijd	
CoPI	Zie GRIP 1	30'	
ROT	Operationeel leider	45'	
	Algemeen commandant Stafsectie bevolkingszorg	45'	
	Algemeen commandant Stafsectie brandweezorg	45'	
	Algemeen commandant Stafsectie geneeskundige zorg	45'	
	Algemeen commandant Stafsectie politiezone	45'	
	Communicatieadviseur	30'	
	Informatiemanager ROT	30'	
	Ondersteuningsmanager	45'	
	Facultatief		
	Algemeen commandant overige (rijks)diensten	45' (wenselijk)	
	Officier veiligheidsregio (OVR)	45' (wenselijk)	
	Liaisons derden	45' (wenselijk)	
	Adviseurs	45' (wenselijk)	

GRIP 3 Bestuurlijke en operationele structuur

Bestuurlijk	Operationeel
Burgemeester Gemeentelijk beleidsteam	<ul style="list-style-type: none"> • ROT met operationeel leider • Stafsecties • CoPI met leider CoPI • Veldeenheden

Team	Samenstelling	Opkomsttijd
CoPI	Zie GRIP 1	30'
ROT	Zie GRIP 2	45'
GBT	Voorzitter (burgemeester)	60'
	Adviseur bevolkingszorg	60'
	Adviseur brandweezorg	60'
	Adviseur geneeskundige zorg	60'
	Adviseur politiezorg	60'
	Communicatieadviseur	60'
	Operationeel leider (indien mogelijk)	60'
	Facultatief	
	Rijksheren	60' (wenselijk)
	Liaisons derden	60' (wenselijk)
Adviseurs	60' (wenselijk)	

GRIP 4 Bestuurlijke en operationele structuur

Bestuurlijk	Operationeel
Voorzitter veiligheidsregio Regionaal beleidsteam	<ul style="list-style-type: none"> • ROT met operationeel leider • Stafsecties • CoPI met leider CoPI • Veldeenheden

Team	Samenstelling	Opkomsttijd
CoPI	Zie GRIP 1	30'
ROT	Zie GRIP 2	45'
RBT	Voorzitter (voorzitter veiligheidsregio)	60'
	Burgemeesters betrokken gemeenten	60'
	Hoofdofficier van Justitie	60'
	Voorzitter betrokken waterschap(en)	60'
	Operationeel leider (indien mogelijk)	60'
	Communicatieadviseur	60'
	Facultatief	
	Adviseur bevolkingszorg	60'
	Adviseur brandweezorg	60'
	Adviseur geneeskundige zorg	60'
	Adviseur politiezorg	60'
	Rijksheren	60'
	Liaison derden	60'
	Adviseurs	60'

NB: Samenstelling van de staven in de dreigingsfase is hetzelfde als in de opgeschaalde situatie. Bij opschaling naar GRIP 4 wordt het GBT ontbonden.

Multidisciplinaire secties

Sectie Informatiemanagement

De sectie IM zorgt ervoor dat iedereen binnen de bestuurlijke en operationele structuur op een goede en juiste wijze wordt geïnformeerd, tijdens alle fasen van een ramp of crisis.

Kernactiviteiten

- Zorgt ervoor dat relevante functionarissen op een juiste en goede wijze geïnformeerd worden
- Geeft een mono- en multidisciplinair totaalbeeld waarmee de rampenbestrijding en crisisbeheersing ondersteund en vorm gegeven kan worden
- Ondersteunt het planningsproces door operationele en bestuurlijke besluiten te vertalen in informatievraagstukken en door het methodisch verzamelen en valideren van gegevens en informatie te analyseren en te interpreteren

Daarnaast stemt de Sectie IM af met relevante functionarissen die zich binnen en buiten de operationele hoofdstructuur bezig houden met informatieverwerking en -verstrekking.

Verantwoordelijkheden

- Het verstrekken van de juiste informatie waarmee besluiten kunnen worden genomen voor de incidentbestrijding
- Het selecteren en afhandelen van gegevens ontvangen uit onderdelen van de operationele hoofdstructuur, voor het leveren van informatie voor de incidentbestrijding
- Ervoor zorgen dat voldoende informatie van de juiste kwaliteit beschikbaar is en dat deze op de juiste plaats en tijd gegeven wordt. Hierdoor krijgen de onderdelen van de operationele hoofdstructuur een goed beeld van de situatie en kan er een juist oordeel en besluit genomen worden. Ook is er contact met de voorlichter of adviseur communicatie over het inzetten van media voor het informeren over de ramp of crisis

- Procesmatige aansturing en methodische ondersteuning van informatieverzameling, analyse en interpretatie

Team	Samenstelling	Opkomsttijd
Sectie IM	Informatiemanager ROT	30'
	Calamiteitencoördinator (informatierol)	direct*
	Informatiemanager CoPI	30'
	Hoofd (taakorganisatie) informatie bevolkingszorg	40'
	Hoofd (taakorganisatie) informatie brandweezorg	40'
	Hoofd (taakorganisatie) informatie geneeskundige zorg	40'
	Hoofd (taakorganisatie) informatie politiezorg	40'
	Ondersteuner(s) Informatiemanagement	30'
	Facultatief	
	Hoofd (taakorganisatie) informatie overige (rijks) diensten en derden	Wenselijk binnen 40'
	Adviseurs	Wenselijk binnen 40'

* Is de gewenste toekomstige situatie

Sectie ondersteunings- en capaciteitsmanagement

De sectie OCM zorgt ervoor dat voldoende mensen, middelen en expertise tijdig en van de juiste kwaliteit beschikbaar zijn tijdens een ramp of crisis.

Kernactiviteiten

- Dusdanig multidisciplinair plannen en afstemmen dat de operatie kan worden voortgezet
- Ondersteunen van het multidisciplinair planningsproces door operationele en bestuurlijke besluiten in het licht van ondersteunings- en capaciteitskwesaties te bekijken en door verzamelen en controleren van gegevens en deze informatie te analyseren en te interpreteren

Daarnaast stemt de sectie OCM de informatie af met relevante functionarissen binnen en buiten de operationele hoofdstructuur die zich bezig houden met het managen van ondersteuning en capaciteit.

Verantwoordelijkheden

- Analyseren en beoordelen of voldoende mensen en middelen worden ingezet tijdens een operatie. Door na te gaan wat de behoefte is bij stafsecties worden mensen, middelen en expertise ingezet
- Afstemmen van de logistieke processen van de kolommen tot een integraal planningsproces
- Maken van een planning tijdens complexe en/of langdurige operatiën over inzet van mensen, middelen en expertise.
- Afhandelen van verzoeken van de operationeel leider voor het leveren van mensen, middelen en expertise
- Ervoor zorgen dat voldoende mensen, middelen en expertise tijdig en van de juiste kwaliteit beschikbaar zijn binnen de onderdelen van de operationele hoofdstructuur (alarmering, op- en afschaling)

Team	Samenstelling	Opkomsttijd
Sectie OCM	Calamiteitencoördinator (ondersteuningsrol)	Direct
	Ondersteuningsmanager ROT	30'
	Hoofd (taakorganisatie) ondersteuning bevolkingszorg	60'
	Hoofd (taakorganisatie) ondersteuning brandweezorg	60'
	Hoofd (taakorganisatie) ondersteuning geneeskundige zorg	60'
	Hoofd (taakorganisatie) ondersteuning politiezorg	60'
	Facultatief	
	Hoofd (taakorganisatie) ondersteuning overige (rijks) diensten en derden	Wenselijk binnen 40'
	Adviseurs	Wenselijk binnen 40'

Sectie Planning

De sectie ondersteunt het ROT met de operatieplanning en adviseert het bestuur tijdens alle fasen van een ramp of crisis. De operationeel leider besluit of de sectie planning moet worden geactiveerd.

Kernactiviteiten

- Geeft advies over herdefiniëren van de operationele opdracht, beleids- en tolerantiegrenzen
- Opstellen scenario's en operationele planning voor de (middel) lange termijn

Verantwoordelijkheden

- Het adviseren van de operationeel leider op basis van:
 - (inter)regionale en landelijke plannen
 - voortgangsmetingen van operaties
 - de beleids- en tolerantiegrenzen van BT-besluiten

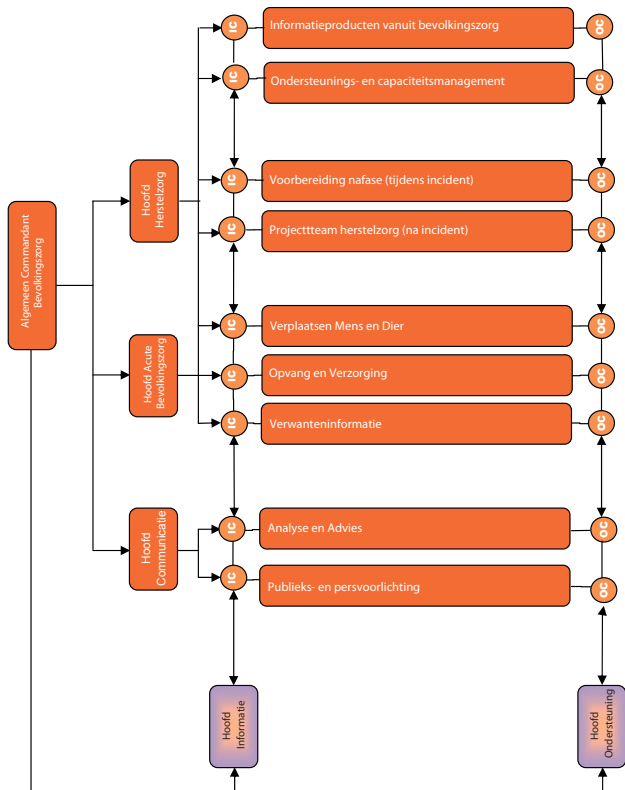
Het advies richt zich op:

- het herdefiniëren van de operationele opdracht
 - de integrale aanpak
 - het halen en voortzetten van bestuurlijke en operationele prestaties binnen een bepaalde tijd
- Het adviseren van de operationeel leider over alternatieve aanpakken op basis van de operationele opdracht en de te behalen prestaties

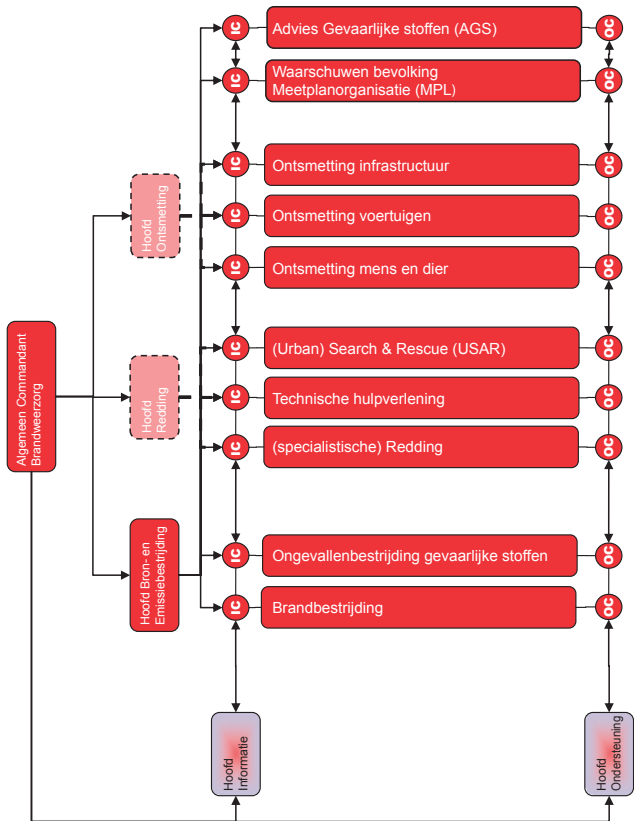
Team	Samenstelling	Opkomsttijd
Sectie Plan- ning	Operationeel leider	vrije instroom
	Informatiemanager	vrije instroom
	Ondersteuningsmanager	vrije instroom
	Facultatief	
	Algemeen commandanten	vrije instroom
	Officier veiligheidsregio (OVR)	vrije instroom
	Hoofd (taakorganisatie) informatie	vrije instroom
	Hoofd (taakorganisatie) ondersteuning	vrije instroom
	Adviseurs	vrije instroom

Stafsecties (functiestructuur en processen)

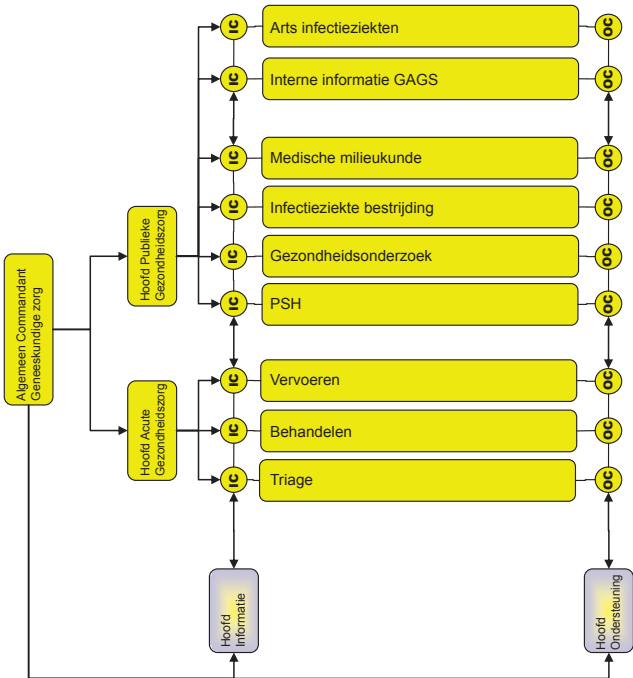
Bevolkingszorg



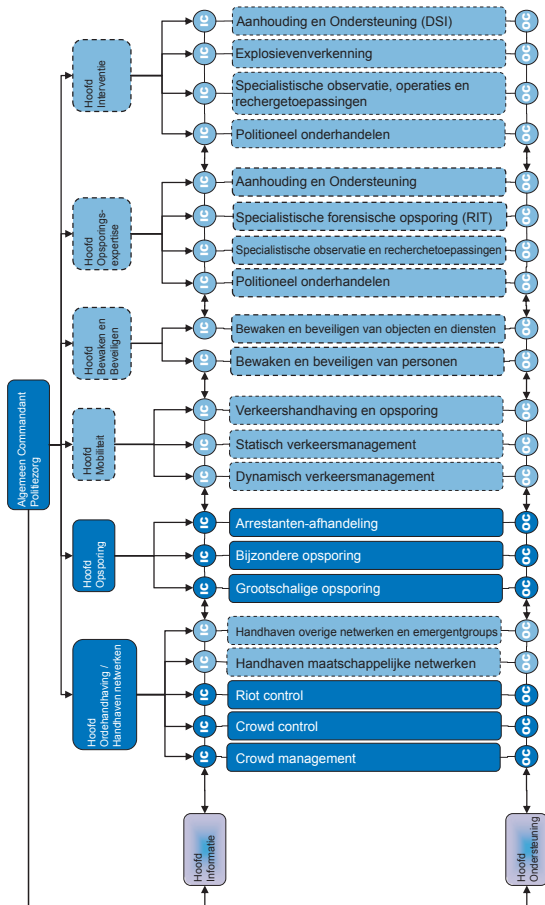
Brandweezorg



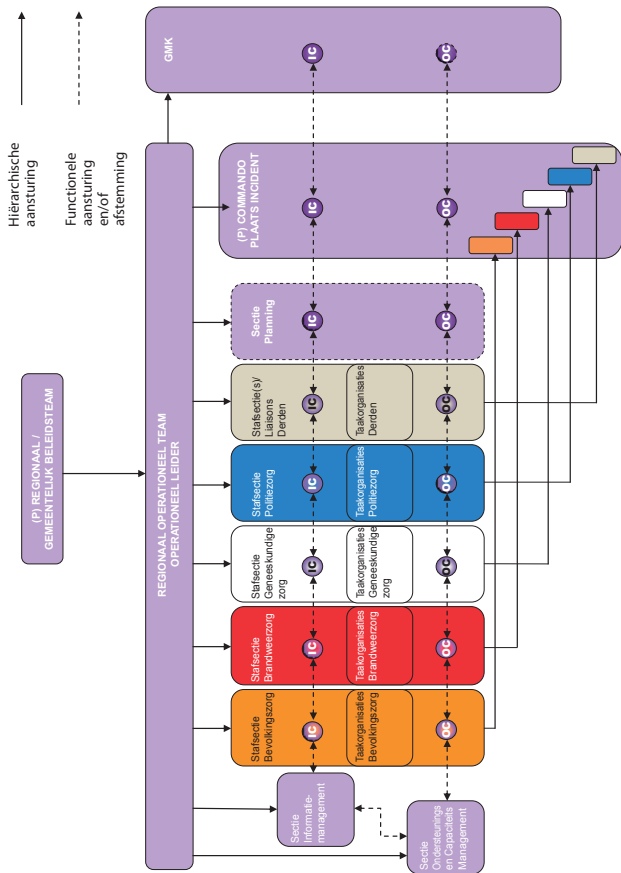
Geneeskundige zorg



Politiezorg



Operationele hoofdstructuur



Afkortingen

CaCo	Calamiteitencoördinator
CoPI	Commando Plaats Incident
COL	Coördinerend Operationeel Leider
CRAS	Centrale Registratie Afhandeling Schade
CRIB	Centraal Registratie- en Inlichtingenbureau
DSI	Dienst Speciale Interventies
GAGS	Gezondheidskundig Adviseur Gevaarlijke Stoffen
GBT	Gemeentelijk Beleidsteam
GHOR	Geneeskundige Hulpverleningsorganisatie in de Regio
GMK	Gemeenschappelijke Meldkamer
GRIP	Gecoördineerde Regionale Incidentbestrijdingsprocedure
GROP	GGD Rampen Opvangplan
HID	Hoofdingenieur-directeur Rijkswaterstaat
IBP	Incidentbestrijdingsplan
IC	Informatiecoördinator
IM	Informatiemanagement
IROT	Interregionaal ROT
IRBT	Interregionaal RBT
LCMS	Landelijk Crisismanagementsysteem
LOCC	Landelijk Operationeel Coördinatiecentrum
LSO	Liaison Officier (Defensie)
MCCb	Ministeriële Commissie Crisisbeheersing
NCC	Nationaal Coördinatiecentrum
OCM	Ondersteunings- en Capaciteitsmanagement
OL	Operationeel Leider
OM	Openbaar Ministerie
OvD	Officier van Dienst
OVR	Officier Veiligheidsregio (Defensie)
OZI	Operationele Zaken en Incidentenmanagement (Justitie)
PSH	Psychosociale Hulpverlening
RBT	Regionaal Beleidsteam
RCP	Regionaal Crisisplan
RIT	Rampenidentificatieteam
RMC	Regionaal Militair Commando (Defensie)
ROT	Regionaal Operationeel Team
RRCP	Referentiekader Regionaal Crisisplan
RWS	Rijkswaterstaat
WAS	Waarschuwing- en Alarmeringsstelsel
ZiROP	Ziekenhuis Rampenopvangplan





Colofon:

Herziene versie juli 2014

Oplage 750

Vormgeving & drukwerk:
MultiCopy Lelystad /Almere