

Veiligheidsregio
Utrecht

vru.nl

Programma Veerkracht

De eerste stappen naar een weerbare regio

Ivonne Vliek

Programmadoelstelling

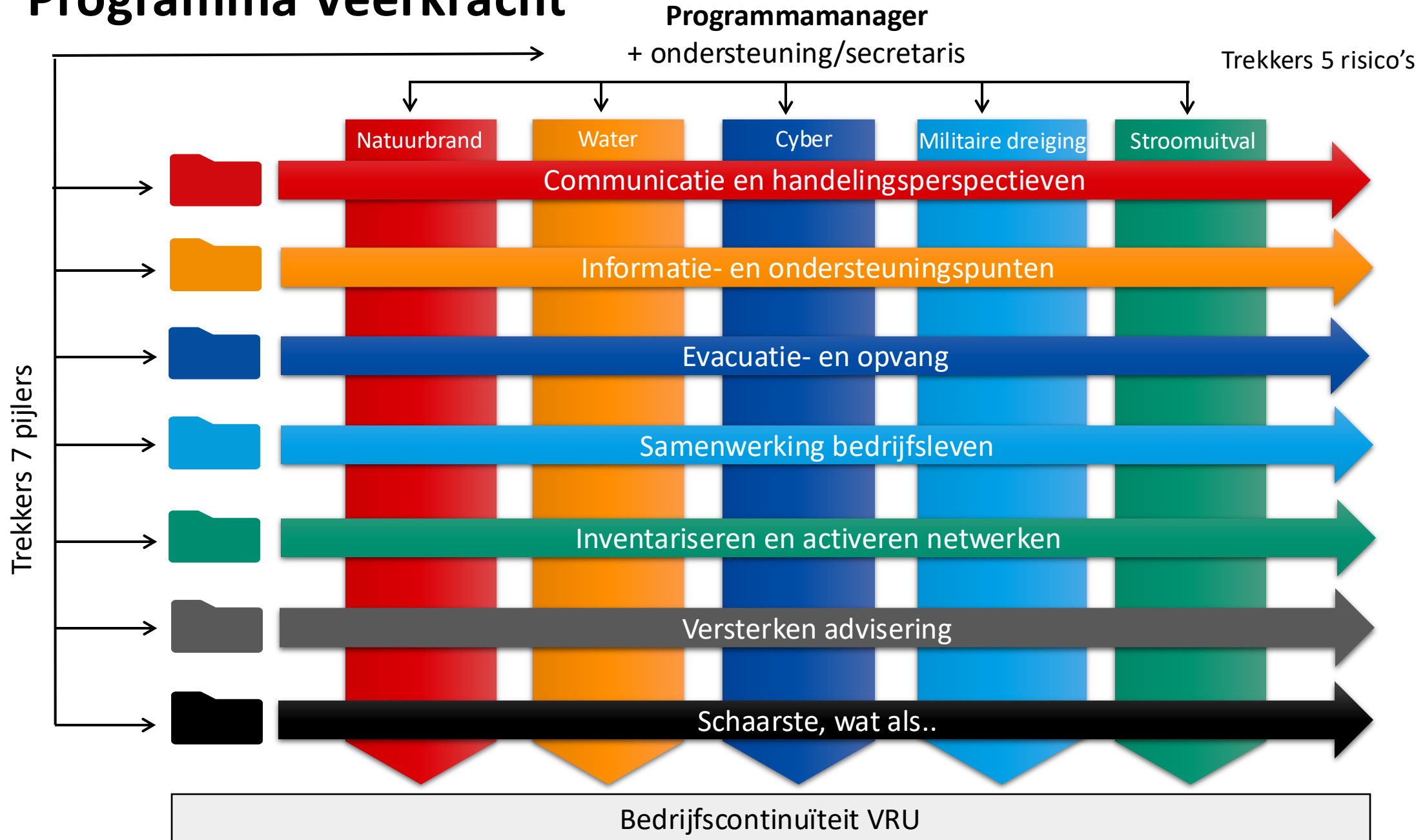
Maatschappelijke ontwrichting voorkomen

*Door het versterken van de veerkracht en weerbaarheid van de totale samenleving in regio Utrecht
In samenwerking met de gemeenten, het rijk, (vitale)partners, het bedrijfsleven en de inwoners van de regio*

Hoe:

- Veiligheidsregio Utrecht neemt een ondersteunende en aanjagende rol en is op onderdelen uitvoerend.
- Binnen dit programma gaan we leren van het verleden, leren van andere landen en kijken we vooruit om te bepalen welke maatregelen (mogelijk) goed passen bij de huidige tijd en dreigingen.
- Er is binnen het programma ruimte voor experimenten en pilots, maar zijn we ons ook bewust van de urgentie en durven activiteiten te stoppen als we constateren dat iets niet het gewenste effect gaat bereiken.
- De VRU kan hier enkel uitvoer aan geven als het ook zelf in staat is onder alle omstandigheden te blijven functioneren. Dit vraagt specifieke aandacht voor de bedrijfscontinuïteit van de VRU.

Programma Veerkracht



P1. Risicocommunicatie Veerkracht



Doel: Alle aanwezigen in regio Utrecht weten hoe zich voor te bereiden op langdurige crisis, kunnen uitvoer geven aan de handelingsperspectieven ter bevordering van de (samen)redzaamheid en weten hoe ze nieuwe informatie/handelingsperspectieven van de overheid tot zich kunnen krijgen tijdens langdurige crisis.

Opdracht:

- Continu in overleg treden met de overheid over de centrale overheidsboodschap en het frame en in afstemming zorgen voor vertaling naar concrete handelingsperspectieven en lokale verspreiding hiervan
 - i.s.m. gemeenten uitvoer geven aan langdurige campagnevoering 'Denk Vooruit' via (sociale)media maar ook fysieke voorlichtingsmomenten voor speciale doelgroepen (zorg, kwetsbaren, buurtgroepen, bedrijven, gemeente raden) in onze regio.
 - i.s.m. gemeenten uitvoer geven aan campagnes met specifieke boodschappen gericht op veerkracht thema's (waar nodig i.a.m. rijk)
 - Crisiscommunicatiemiddelen aanpassen/toevoegen passen bij nieuwe maatregelen uit projecten en thema's
- NIET: interne communicatie over het programma veerkracht (corporate communicatie)

Wie nodig:

Beleidsadviseur risicocommunicatie VRU

- Adviseur crisiscommunicatie
- Vertegenwoordiger OBCC
- Vertegenwoordiger communicatie gemeenten
- Specialist BVL
- GHOR
- NCTV

Verhouding tussen overheden:

1. Communicatie	Rijk	Gemeente	VRU	Netwerk/partner
Landelijke campagne: denk vooruit	T & K	On	On	On
Ontwikkelen handelingsperspectieven	On	T	T	On

P2. Informatie- en ondersteuningspunten



Doel: Pilot voor het land uitvoeren waarin we tot een praktisch uitvoerbare oplossing komen om; de samenleving te voorzien van overheidsinformatie, basisbehoeften en toegang tot vitale voorzieningen tijdens langdurige uitval van vitale voorzieningen.

Opdracht:

- Bepaal functie en doelstelling van de informatie- en ondersteuningspunten per scenario (T1 t/m T5) (neem hier de ervaringen van Oekraïne in mee)
- Bepaal behoefte vanuit overheidswege en in hoeverre brandweerposten geschikt zijn (te maken) en welke andere (overheids)locaties hier een aanvulling op kunnen vormen (stemlokalen, buurthuizen, etc....)
- Bepaal de behoeften van inwoners bij deze 5 scenario's en hoe dit zo laagdrempelig mogelijk aan te bieden. Onderzoek hierbij ook afwijkende behoeftes van verminderd zelfredzame inwoners (behoefte onderzoek bij inwoners kan mogelijk onderdeel zijn van pilot P5)
- Opstellen PVE met voorstel voor passende locaties en PVA (incl. begroting)
- Zorgen dat besluitvorming tot stand komt t.b.v. landelijke standaard.
- Kom tot een advies voor vervolgstappen die genomen moeten worden om te komen tot daadwerkelijke inrichting.
- NIET: daadwerkelijk inrichten van deze punten regio-breed. Enkel waar nodig t.b.v. pilot.

Wie nodig:

Duo: brandweezorg en specialist planvorming crisisbeheersing

- Projectleider T1 t/m T5 of planvormers op thema's om inhoudelijke input te leveren m.b.t. de functie en behoeften van de steunpunten.
- Collega met ervaringen uit vluchtelingenopvang (snelheid, regelen spullen en wat heb je nodig)
- Project bedrijfscontinuïteit VRU
- GHOR
- Repressie
- Afvaardiging van 2 gemeenten
- NCTV / RCDV projecten

2. Informatie- en ondersteuningspunten	Rijk	Gemeente	VRU	Netwerk/partner
Inventarisatie mogelijkheden (PvA)		T	T	
Voorstel optimale dekking		On	T	
Programma van eisen en faciliteiten		On	T & K	On
Begroting (exploitatie, instandhouding en dekking)	T & K	On	On	
Zorgdragen landelijke standaard	T & K	On	T	On

P3. Evacueren en opvang



Doel: Voorbereiden op evacuatie van / opvang van een massale stroom van vluchtelingen en/of (eigen) inwoners als aanvulling op bestaande planvorming en het uitvoeren van een stresstest om planvorming te toetsen

Opdracht:

- Breng in beeld welke opvangmogelijkheden de gemeente heeft en hoe duurzaam (tijd) opvang op deze locaties is
- Breng verschillende opschalingsmogelijkheden in kaart?
- Breng in kaart wat je nodig hebt om nog verder op te schalen gezamenlijk / landelijk (bestuurlijk kader en operationele coördinatie). Relatie met P3.
- Onderzoek: kunnen we tot een norm komen voor het aantal opvangplaatsen per inwoner die een gemeenten reëel zou moeten organiseren (mogelijk zijn hier voorbeelden van in andere landen)
- Onderzoek: Wat hebben bedrijven en inwoners nodig om bij te dragen, wat heb je als gemeente nodig om bedrijven en inwoners te faciliteren? (Relatie met P4 & P5 en alle thema's).
- Inventariseer waar nu al beperkingen zitten (juridisch bijvoorbeeld, maar ook qua voorraden)
- Organiseer een stresstest om (nieuwe) planvorming te toetsen

Wie nodig:

Projectleider vanuit de gemeente

- Ervaringen vanuit de VRU en gemeente m.b.t. vluchtelingenopvang Oekraïne
- Planvormers op de thema's
- Rijk / RCDV projecten

Verhouding tussen overheden:

3. Evacueren en opvang	Rijk	Gemeente	VRU	Netwerk/partner
Inventarisatie opvangmogelijkheden	K	T	On	
Inventarisatie bijbehorende faciliteiten		T & K	On	On
..				

P4. Samenwerking bedrijfsleven



Doel: komen tot (afspraken over) publiek private samenwerking t.b.v. het benutten van de capabilities van het bedrijfsleven als aanvulling op de crisisorganisatie van de overheid (slagkracht vergroting)

- Opdracht:**
- Maak een plan hoe het bedrijfsleven (niet zijnde al vitale partner) concreet bij kan dragen aan de slagkracht van de crisisbeheersing op T1.
 - Onderdeel van dit plan is een overzicht van de binnen het bedrijfsleven aanwezig zijnde capabilities om bij het scenario uitval elektra / drinkwater de crisisorganisatie te versterken / ondersteunen.
 - Inventariseer wat ons als overheid beperkt om dit soort allianties aan te gaan en rapporteer hierover aan de RCDV & RIJK
 - Doe een voorstel over de vorm waarop deze samenwerking kan plaatsvinden en stem hierover af met gemeenten, rijk en partners.
 - Organiseer een tabletop oefening om te testen hoe dit in de praktijk loopt. (Doel is leren voor vervolg op andere thema's)

- Wie nodig:**
- Ntb projectleider
- Afdeling partners CB (ICA Netwerk, SVO, MOVO)
 - Afdeling BVL (veilig ondernemen)
 - EZ gemeenten / Provincie (economie)
 - Afdeling inkoop
 - Project bedrijfscontinuïteit VRU
 - Economic board Utrecht / MKB (netcongestie is hier al thema <https://www.economicboardutrecht.nl/nieuws/netcongestie-in-regio-utrecht-urgentie-en-actie/>)
 - Juridisch & bestuurlijk adviseur gespecialiseerd op publiek – civiele samenwerking

Verhouding tussen overheden:

4. Samenwerking bedrijfsleven	Rijk	Gemeente	VRU	Netwerk/partner
Capabilities bedrijfsleven in beeld				
Behoeftte ondersteuning door bedrijfsleven bij scenario's elektra- en wateruitval in beeld				
Inventariseer juridische knelpunten publiek / private samenwerking				

P5. Inventariseren en activeren netwerken (moderne BB)

Doel:

- 1) komen tot een (lokaal) actief **netwerk van maatschappelijke organisaties en inwoners** t.b.v. het delen van (overheids)informatie, de (toegang tot)vitale voorzieningen tijdens uitval langdurige voorzieningen, met extra aandacht voor de verminderd zelfredzame inwoners, als aanvulling op de operationele slagkracht van de hulpdiensten.
- 2) komen tot een (lokaal) actief **netwerk van inwoners** die een actieve sleutelrol willen pakken, kunnen pakken en zorgen dat ze weten hoe deze te pakken op het moment dat hun inzet gevraagd wordt t.b.v. bovenstaand eerste doel

Opdracht:

- De gemeenten inventariseren i.s.m. de VRU de lokale netwerken
 - Vb; wijs met je wijk, bondgenoten overleg, langer thuis netwerken, maar ook burgerreserve, ready to help, mobiele dijk brigade (kampen), stichting lezen en schrijven....
- Kom tot handelingsperspectieven t.b.v. de netwerken en gemeenten hoe als totaal netwerk in stand te blijven (vakbewkaamheid en beheer contactgegevens) en hoe te activeren / opereren op het moment dat dit nodig is (PvA).
 - Geef hierbij netwerken een functie; bepaal waarvoor we ze kunnen inzetten (mogelijk scenario specifiek (T1 tm/ T5), hoe ze ingezet willen worden, en wat nodig is om ze in te zetten (middelen / vergoedingen,...)
- Onderzoek naar de BB; wat hadden ze toen, hoe hadden we het georganiseerd, wat was de taakstelling en hoe doen andere landen om ons heen dit?
 - LOCC Verkenning oprichting civiele protectie
 - Veel raakvlak met P2, en P3.
- Kom i.s.m. gemeenten tot voorstel voor PvE moderne BB en stem deze af met het Rijk
 - Werk PvA moderne BB uit i.s.m. gemeenten
- Pilot in min. 2 gemeenten om te toetsen hoe het wel/niet werkt ter verbetering handelingsperspectieven en communicatiemiddelen.
 - Oudewater en Ronde Venen hebben aangegeven hier aan mee te willen werken dit kan i.c.m. de pilots uit P2.
 - Utrecht overvecht

Wie nodig:

DUO projectleiderschap gemeente en VRU

- Vertegenwoordigers van minimaal 2 gemeenten
- GHOR
- Afdeling partners CB
- Studenten voor het onderzoek
- Noodzakelijk is medewerking vanuit de gemeenten (mogelijk betrokken domeinen; sociaal domein, onderwijs, OOV, sport en recreatie)

5. Inventariseren en activeren netwerken (moderne BB)	Rijk	Gemeente	VRU	Netwerk/partner
Inventariseren lokale netwerken		T	On	On
Komen tot PvA beheer en activeren netwerken	On	T en K	On	On
Onderzoek naar BB	On	On	T	On
Voorstel PvE & PvA moderne BB	K	On	T	On

P6. Versterken advisering: complexe regels remmen realisatiekracht



Doel: Structureel versterken van de ontworpen veerkracht in de regio bij **nieuwbouw en** waar mogelijk/nodig deze versterken door extra maatregelen te ontwerpen voor **bestaande bouw / ingerichte gebieden**

Opdracht:

- Versterk binnen de VRU maar ook in de processen binnen de gemeenten de aandacht voor proactie op continuïteit van vitale processen (daar waar gebouw gebonden) en in de inrichting van de leefomgeving (gekoppeld aan de in ontwikkeling zijnde wet SER en bestaande omgevingswet)
- Onderwerp agenderen bij gemeenten
- Concretiseren opdracht door projectleiders

Wie nodig:

Strategisch adviseur Risicobeheersing / Beleidsmedewerker Risicobeheersing

- Afdeling RAB
- Afdeling Advies
- Ruimtelijke ordening, VTH en Wonen van de gemeenten
- Provincie
- Omgevingsdiensten

6. Versterken advisering	Rijk	Gemeente	VRU	Netwerk/partner

P7. Schaarste; wat als.... het echt gebeurt, nog langer duurt en alles tegelijk....

Doel: Komen tot out of the box oplossingen voor het optreden van de overheid maar ook voor het handelen van inwoners en bedrijven ten tijde van langdurige schaarste a.d.h.v. het scenario langdurige blackout met cascade effect in den breedte.

Opdracht:

- Collega's in de projecten en thema's uitdagen na te denken over het ondenkbare en hier open voor te staan
- Uitwerken en testen van concrete out of the box oplossingen
- Leveren van nieuwe input voor;
 - de handelingsperspectieven voor inwoners,
 - de benodigde middelen op een informatie- en ondersteuningspunt, en
 - het project bedrijfscontinuïteit van de VRU
- Uitwerken van voorstellen hoe out of the box oplossingen verder te brengen dan enkel papier

Wie nodig:

Specifieke kennis van rampenscenario's uit andere (ook niet westerse) landen

Project bedrijfscontinuïteit VRU

Planvormers crisisbeheersing

Brandweertzorg

T1. Natuurbrand



Doel: Lokaal de veerkracht van de samenleving versterken t.b.v. het voorkomen van maatschappelijke ontwrichting door de gevolgen van een escalerende natuurbrand

Opdracht:

- Breng in kaart hoe de partners op dit thema zich verhouden t.a.v. de rollen van; kaderstellend, trekker, ondersteunend, uitvoerend met behulp van onderstaande schema

T1. Natuurbrand	Rijk	Gemeente	VRU	Netwerk/partner....
Activiteit 1				
Activiteit 2...				

- Verdere uitwerking maken op het scenario natuurbrand m.b.t. de vraagstukken;
 - Wat kunnen inwoners, bedrijven, maatschappelijke organisaties lokaal doen om natuurbrand te voorkomen en/of de effecten te beperken?
 - Wat hebben zij nodig om dit te kunnen doen (handelingsperspectieven, specifieke middelen, financiering)
 - Voorstel maken voor een PvE en PvA
 - Hoe willen we dat allen aanwezig in een gebied met hoog natuurbrand risico zich gedragen op het moment dat een natuurbrand ontstaat?
 - Verwerken in relevante planvorming en zorgen dat handelingsperspectieven vooraf lokaal al zoveel mogelijk bekend zijn bij sleutelfunctionarissen in de samenleving (relatie met project 2 & 5)
 - Welke (cascade)effecten van een natuurbrand raken project 1t/m 6 en welke maatregelen kunnen dan specifiek voor dit thema binnen die projecten verder worden uitgewerkt?
- Zorgdragen voor koppeling met ontwikkeling nieuw RRP

Wie nodig:

Beleidsmedewerker (dossier natuurbrand) (trekker)

- Huidige medewerkers met specialisme Natuurbrand (VRU-breed)
- Adviseur risicocommunicatie
- Adviseur crisiscommunicatie
- Specialist BVL
- Medewerking van, of vertegenwoordiging namens, de 9 natuurbrand gemeenten
- Externe stakeholders ntb

T2. Water en klimaatveiligheid

(wateroverlast / overstroming / extreem weer / hitte / droogte)

Doel: Lokaal de veerkracht van de samenleving versterking t.b.v. het voorkomen van maatschappelijke ontwrichting door de gevolgen van wateroverlast / overstroming / extreem weer / hitte en/of droogte

Opdracht:

- Breng in kaart hoe de partners op dit thema zich verhouden t.a.v. de rollen van; kaderstellend, trekker, ondersteunend, uitvoerend met behulp van

T2. Water en Klimaatveiligheid	Rijk	Gemeente	VRU	Netwerk/partner....
Activiteit 1				
Activiteit 2...				

- Verdere uitwerking maken op de onderliggende scenario's m.b.t. water en klimaatveiligheid m.b.t. de vraagstukken;
 - Wat kunnen inwoners, bedrijven, maatschappelijke organisaties lokaal doen om de effecten te beperken?
 - Wat hebben zij nodig om dit te kunnen doen (handelingsperspectieven, specifieke middelen, financiering)
 - Voorstel maken voor een PvE en PvA
 - Hoe willen we dat de inwoners zich gedragen op het moment dat één of een combinatie van de onderliggende scenario's zich voordoet?
 - Verwerken in relevante planvorming en zorgen dat handelingsperspectieven vooraf lokaal al zoveel mogelijk bekend zijn bij sleutelfunctionarissen in de samenleving (relatie met project 2 & 5)
 - Welke (cascade)effecten van de onderliggende scenario's raken project 1t/m 6 en welke maatregelen kunnen dan specifiek voor dit thema (of per scenario) binnen die projecten verder worden uitgewerkt?
- Zorgdragen voor koppeling met ontwikkeling nieuw RRP

Wie nodig:

Specialist water en klimaatveiligheid (trekker)

- Liaison waterschappen
- KNMI
- GHOR / GGD
- Externe stakeholders ntb

T3. Cyber (digitale afhankelijkheid)



Doel: Lokaal de veerkracht van de samenleving versterking t.b.v. het voorkomen van maatschappelijke ontwrichting door de gevolgen van verstoringen in het digitale veld.

Opdracht:

- Breng in kaart hoe de partners op dit thema zich verhouden t.a.v. de rollen van; kaderstellend, trekker, ondersteunend, uitvoerend met behulp van

T3. Cyber (digitale afhankelijkheid)	Rijk	Gemeente	VRU	Netwerk/partner....
Activiteit 1				
Activiteit 2...				

- Verdere uitwerking maken op het thema digitale afhankelijkheid m.b.t. de vraagstukken;
 - Wat kunnen inwoners, bedrijven, maatschappelijke organisaties lokaal doen om verstoringen te voorkomen en/of de effecten te beperken?
 - Wat hebben zij nodig om dit te kunnen doen (handelingsperspectieven, specifieke middelen, financiering)
 - Voorstel maken voor een PvE en PvA
 - Hoe willen we dat de inwoners en/of bedrijven zich gedragen op het moment dat één of een combinatie van de onderliggen scenario's zich voordoet?
 - Verwerken in relevante planvorming en zorgen dat handelingsperspectieven vooraf lokaal al zoveel mogelijk bekend zijn bij sleutelfunctionarissen in de samenleving (relatie met project 2 & 5)
 - Welke (cascade)effecten van de onderliggende scenario's raken project 1t/m 6 en welke maatregelen kunnen dan specifiek voor dit thema binnen die projecten verder worden uitgewerkt?
- Zorgdragen voor koppeling met ontwikkeling nieuw RRP

Wie nodig:

Specialist (dossier digitale afhankelijkheid) (trekker)

- NCTV
- Stakeholders ntb

T4. Militaire dreiging



Doel: Lokaal de veerkracht van de samenleving versterking t.b.v. het voorkomen van maatschappelijke ontwrichting door de gevolgen van militaire dreiging.

Opdracht:

- Breng in kaart hoe de partners op dit thema zich verhouden t.a.v. de rollen van; kaderstellend, trekker, ondersteunend, uitvoerend met behulp van onderstaande schema

T4. Militaire dreiging	Rijk	Gemeente	VRU	Netwerk/partner....
Activiteit 1				
Activiteit 2...				

- Een zo concreet mogelijke uitwerking maken op het thema militaire dreiging m.b.t. de vraagstukken;
 - Wat kunnen inwoners, bedrijven, maatschappelijke organisaties lokaal doen om de effecten te beperken?
 - Wat hebben zij nodig om dit te kunnen doen (handelingsperspectieven, specifieke middelen, financiering)
 - Voorstel maken voor een PvE en PvA
 - Hoe willen we dat de inwoners en/of bedrijven zich gedragen op het moment dat de militaire dreiging echt impact gaat geven op de samenleving?
 - Verwerken in relevante planvorming en zorgen dat handelingsperspectieven vooraf lokaal al zoveel mogelijk bekend zijn bij sleutelfunctionarissen in de samenleving (relatie met project 2 & 5)
 - Welke (cascade)effecten van de onderliggende scenario's raken project 1t/m 6 en welke maatregelen kunnen dan specifiek voor dit thema binnen die projecten verder worden uitgewerkt?
- Zorgdragen voor koppeling met ontwikkeling nieuw RRP

Wie nodig:

Specialist (dossier militaire dreiging) (trekker)

- Beleidsmedewerker RB
- Liaison Defensie
- NCTV
- LOCC
- Andere externe stakeholders ntb

T5. Stroomuitval



Doel: Lokaal de veerkracht van de samenleving versterken t.b.v. het voorkomen van maatschappelijke ontwrichting door de gevolgen van een langdurige stroomuitval.

Opdracht:

- Breng in kaart hoe de partners op dit thema zich verhouden t.a.v. de rollen van; kaderstellend, trekker, ondersteunend, uitvoerend met behulp van

T5. Stroomuitval	Rijk	Gemeente	VRU	Netwerk/partner....
Activiteit 1				
Activiteit 2...				

- Een verdere uitwerking maken op het scenario langdurige stroomuitval m.b.t. de vraagstukken;
 - Wat kunnen inwoners, bedrijven, maatschappelijke organisaties lokaal doen om stroomuitval te voorkomen en/of de effecten te beperken?
 - Wat hebben zij nodig om dit te kunnen doen (handelingsperspectieven, specifieke middelen, financiering)
 - Voorstel maken voor een PvE en PvA
 - Hoe willen we dat de inwoners en/of bedrijven zich gedragen op het moment dat er sprake is van (langdurige)stroomuitval?
 - Verwerken in relevante planvorming en zorgen dat handelingsperspectieven vooraf lokaal al zoveel mogelijk bekend zijn bij sleutelfunctionarissen in de samenleving (relatie met project 2 & 5)
 - Welke (cascade)effecten van de onderliggende scenario's raken project 1t/m 6 en welke maatregelen kunnen dan specifiek voor dit thema binnen die projecten verder worden uitgewerkt?
- Zorgdragen voor koppeling met ontwikkeling nieuw RRP

Wie nodig:

Specialist (dossier stroomuitval / netcongestie)

- Specialist energietransitie RB
- Tennet
- Stedin
- Overige stakeholders ntb